

EUROPEAN  
EVALUATION  
HELPEDESK  
FOR RURAL DEVELOPMENT



# Uvod u Zajednički sustav za praćenje i evaluaciju PRR-a 2014.–2020.

dr. sc. Darko Znaor, Geo-expert za Hrvatsku  
darko@znaor.eu

EvaluationWORKS! 2015





## Ključne poruke

1. U programskom razdoblju 2014.–2020. postoje **zajedničke odredbe** o praćenju i evaluaciji.
2. Traži se **proaktivan** pristup praćenju i ocjenjivanju.
3. Postoji **Zajednički sustav** za praćenje i evaluaciju (CMES) koji je dio Zajedničkog okvira za praćenje i evaluaciju (CMEF).



## Ključne kratice

1. RR = ruralni razvoj
2. P&E = Praćenje (monitoring) i evaluacija (ocjena)
3. CMES = Zajednički **sustav** za praćenje i evaluaciju
4. CMEF = Zajednički **okvir** za praćenje i evaluaciju
5. EP = Plan evaluacije
6. AIR = Godišnje provedbeno izvješće
7. LRS = Lokalna razvojna strategija



## Važno naglasiti na početku

1. Izuzetno složena, ponekad teško razumljiva tematika
2. Rijetki su oni koji imaju preled svega
3. Hrvatska ima ograničena iskustva s P&E u RR
4. Brojni stručni, često teško razumljivi i prevodivi termini
5. HR za ovaj seminar ima 2 teme = **moramo biti brzi**
6. Materijali za radionicu su standardizirani



## Zajedničke odredbe P&E

**Uredba (EU) br. 1303/2013** – o utvrđivanju zajedničkih i općih odredbi o EU fondovima

Opće odredbe o Odborima za praćenje provedbe, izvješćima o napretku za programe i sporazume o partnerstvu (čl. 47-53)

**Opće odredbe o evaluaciji** (Plan evaluacije, ex-ante, ex post; čl. 54-57):

- Odredbe o resursima
- Odredbe o prikupljanju podataka
- Neovisnost evaluacije
- Evaluacija na temelju Plana evaluacije





## Što je CMEF?

### Tko radi što?:

- Evaluacija ZPP-a i Prvog stupa = EK
- Drugi stup = DČ
- Sinteza na razini EU-28 = EK

Uredba (EU) br. 1306/2013 – ZPP Horizontalna uredba

CMEF “okvir” pokriva **oba ZPP stupa** (čl. 110):

- Prvi stup (izravna plaćanja, tržišne mjere, horizont. instrumenti)
- Drugi stup (mjere ruralnog razvoja)

CMEF ima za cilj procjenu učinka u odnosu na sva 3 cilja ZPP-a:

1. Održiva proizvodnja hrane
2. Održivo upravljanje prirodnim resursima i klimom
3. Uravnotežen teritorijalni razvoj



## Što je CMES?

Uredba (EU) br. 1305/2013, Čl. 67

### Što je novo?

- Planiranje
- Flexibilnost
- Novi načini izvješćivanja
- Usmjerenost na rezultate i učinak
- Bolje analiza učinka na politiku

**Jedinstven okvir** i temelj za P&E PRR-a u okviru ZAP-a

**Kontinuitet i prilagodba** CMEF-a iz razdoblja 2007–2013:

### Osigurati:

- zajedničko razumijevanje o P&E među dionicima ruralnog razvoja
- usporedivost evaluacijskih rezultata u procjeni intervencija RR-a u EU-28

**Pomoći** dionicima ZPP-a u DČ: upravljачkom tijelu, agenciji za plaćanje, odboru za praćenje provedbe, evaluatorima, djelatnicima EK-a:

- organizirati, osmisliti i provesti procjenu intervencija RR-a
- izvijestiti, iskomunicirati i prenijeti rezultate evaluacije, a povratne informacije koristiti za osmišljavanje novih politika



## CMES kao dio CMEF-a

CMEF za P&E ZPP-a (1306/2013, čl. 110)

**CMES**  
(1305/2013, čl. 67 i 808/2014. čl.14)

### Specifične sastavnice Prvog stupa

Specifični ciljevi Prvog stupa  
Instrumenti Prvog stupa

*Pokazatelji rezultata Prvog stupa*  
*Pokazatelji izlaza Prvog stupa*

Odgovornost za  
evaluaciju: DG AGRI

### Zajedničke sastavnice

Pokazatelji zajedničkog  
konteksta

Logika intervencije:  
Općii ciljevi ZPP-a  
Zajednički učinak

*Pokazatelji zajedničkog učinka*

*Izvor podataka*

Odgovornost za  
evaluaciju : upravlj. tijela

### Specifične sastavnice Drugog stupa

Zajednička evaluacijska pitanja

Prioriteti RR-a/specifični  
ciljevi mjera Drugog stupa

*Pokazatelji rez./cilja Drugog stupa*  
*Pokazatelji izlaza Drugog stupa*  
*Okvir učinka (performance framw.)*

*Databaza operacija*





## Zašto je CMES koristan za evaluaciju PRR-a

Uredba (EU) br. 1305/2013

**CMES nam pomaže da bolje shvatimo...**

### Svrhu evaluacije

Omogućuje ocjenu intervencija RR prema njihovim rezultatima i učincima

Pružuje dokaze za donošenje odluka, poboljšava učinkovitost, djelotvornost i relevantnost intervencija RR-a

Doprinosi transparentnosti, učenju i odgovornosti politike RR-a

### Kontekst evaluacije

Pružuje okvir i smjernice za procjenu:

→ Rezultata i učinka RR-a

→ Doprinosi ostvarenju ciljeva RR-a i ZPP-a

→ Učinkovitosti, djelotvornosti i relevantnosti intervencija RR-a

→ Sinergije među prioritetima, fokus područjima i opće učinkovitosti PRR-a

### Proces evaluacije

Olakšava:

→ Planiranje i provedbu evaluacije, uključujući prikupljanje i obradu podataka

→ Izvješćivanje i prijenos rezultata evaluacije

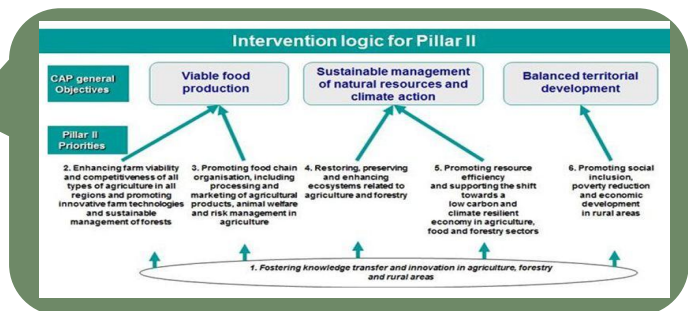
Definira dionike, njihove zadatke i odgovornosti, te proceduru evaluacije



## Sastavnice CMES-a (1)

(Uredba.808/2014, čl. 14.1)

- a) Logika intervencije koja pokazuje interakcije između prioriteta, fokus područja i mjera
- b) Zajednički kontekst (uključujući relevantne pokazatelje učinka), pokazatelje rezultata/cilja, izlaza te pokazatelje pregleda učinika (perf. rev. ind.);
- c) Zajednička evaluacijska pitanja.



*Fiches* za pokazatelje zajedničkog konteksta, učinka rezultata/cilja i izlaza  
 Smjernice o korištenju i uspostavi *proxy* pokazatelja  
 Smjernice o Planu pokazatelja  
 Smjernice o pokazatelju pregleda

Zajednička evaluacijska pitanja:  
 → Fokus područja (18 pitanja)  
 → Ostali aspekti PRR-a (sinergija i TA) (3 pitanja)  
 → Ciljevi na razini zajednice (EU 2020, ZPP) (9 pitanja)



## Sastavnice CMES-a (2)

(Uredba 808/2014, čl. 14.1)

d) Prikupljanje podataka, pohrana i prijenos

Uobčajeni izvori podataka: FADN, Eurostat, ostalo (ažurirane tablice za pokazatelje zajedničkog konteksta)

Databaza operacija i elektronski prijenos podataka za praćenje

e) Izvješćivanje o praćenju provedbe PRR-a i evaluacijskim aktivnostima

Smjernice o sastavnicama praćenja uključene u AIR-u

f) Plan evaluacije

Smjernice za pripremu Plana evaluacije i njegovoj provedbi

g) Ex ante, AIR 2017 i 2019 i ex post evaluacija

Smjernice za ex ante evaluaciju PRR-a 2014-2020

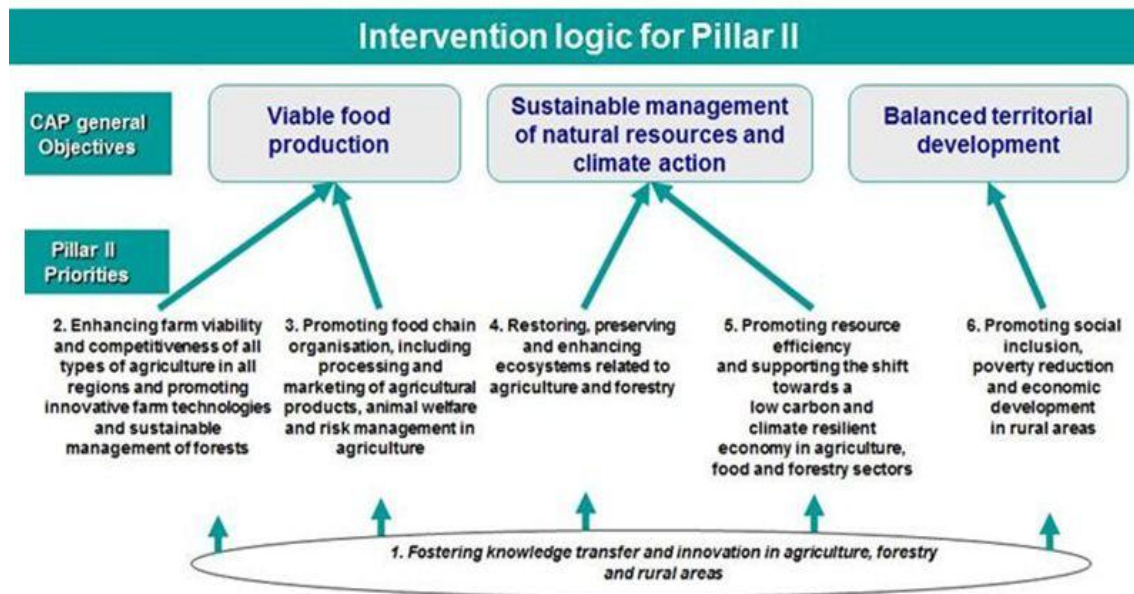
h) Potpora dionicima P&E tako da mogu ispuniti svoje zadaće

Ostali dokumenti i smjernice za 2014-2020



## Detaljnije o

### Logici intervencije



## Detaljnije o

### Planu evaluacije

- Novi element CMES u ovom programskom razdoblju
- Obvezatna sastavnica PRR-a
- Pripremljen već tijekom osmišljavanja i pisanja PRR-a; o napretku treba izvijestiti u AIR-u
- Alat za Upravljačko tijelo kojim planira evaluacijske aktivnosti
- DČ je odgovorna za izradu Plana evaluacije
- Standardni sadržaj: ciljevi, upravljanje, evaluacijske teme i aktivnosti; podaci i informacije; vremenski okvir; komunikacija i resursi



## Detaljnije o

### Pokazateljima za RR

*Mogu biti nadopunjeni specifičnim pokazateljima programa*

- **Pokazatelji izlaza (outputa):** aktivnosti izravno ostvarene intervencijama
- **Pokazatelji cilja:** definiraju ciljeve na razini fokus područja, pokazuju opće trendove
- **Pokazatelji rezultata** i komplementarni pokazatelji rezultata: izravna i trenutna posljedica intervencija
- **Pokazatelji konteksta,** uključujući relevantne pokazatelje učinka: ishod intervencija “ponad i iza” trenutnog ishoda
- **Pokazatelji pregleda učinika:** za određivanje „markera” i ciljeva napretka



## Detaljnije o

### Zajedničkim evaluacijskim pitanjima

- Odnose se na fokus područje (18 pitanja)
- Odnose se na ostale aspekte PRR-s (sinergija, tehnička pomoć, NMRR – 3 pitanja)
- Odnose se na prioritete na razini Unije (npr. zaposlenost, klimatske promjene, bioraznolikost - 9 pitanja)

Mogu biti dopunjeni specifičnim evaluacijskim pitanjima



## Detaljnije o

### Pripremi, pohrani u prijenosu podataka

- Uobičajeni/strukturni izvori, npr. FADN i Eurostat.
- Tablice s informacijama/fiches za svaki pokazatelj.
- Za RR, osnovni izvor podataka je databaza operacija (pohranjuje podatke na razini svakog projekta)
- Elektronski prijenos podataka standardnim obrascima

*Standardiziran i elektronski prijenos bi trebao uroditi uštedom vremena potrebnog za validaciju i ispravke podatka*





## Detaljnije o

### Izveščivanju aktivnosti P&E

- Redovno izveščivanje putem Godišnjih provedbenih izvješća (AIR) (počinje s 2016.)
- “Podebljano” Godišnje provedbeno izvješće (AIR) koje treba podnijeti u 2017. i 2019.
  - Kvantifikacija dostignuća PRR-a (2017. i 2019.)
  - Napredak u ostvarivanju ciljeva PRR-a (2017. i 2019.)
  - Doprinos ciljevima Unije (2019.)
  - Doprinos vrijednosti promjene pokazatelja učinka ZPP-a (2019.)



## Detaljnije o

### Evaluacijama

- Ex ante (završeno, paralelno s pripremom PRR-a)
- AIR 2017.
- AIR 2019.
- Ex post evaluacija (do kraja 2024.)



## Detaljnije o

### **EK potpori dionicima procesa P&E:**

- Tehnički dokumenti
- Radionice i seminari
- Evaluation Helpdesk
- Expertne skupine
- Interakcija s DG AGRI



## CMES i LEADER

### Upravljačko tijelo

Uključuje u EP

Aktivnosti ocjenjivanja za procjenu doprinosa LRS i planiranu podršku za evaluaciju na razini LAG

Dostavlja LAG-ovima smjernice o njihovim zadacima P&E i pruža podršku u provedbi

Također može uključivati aspekte koji nisu navedeni u CMES-u, poput dodane vrijednosti LEADER-a

### LAG-ovi

U LRS uključuju opis "aranžmana" za P&E

Provode evaluaciju LRS-a

Pružaju Upravljačkom tijelu i evaluatorima informacije potrebne za P&E PRR-a

Mogu razviti specifična evaluacijska pitanja i specifične pokazatelje za vlastite LRS

### NMRR

Organiziraju obuku/izgradnju kapaciteta za LAG-ove

Dijele i prenose rezultate P&E LRS-a

Mogu poduzeti i proaktivniju ulogu u razvoju i potpori LAG-ovima u P&E njihovih LRS-ova.

EUROPEAN  
EVALUATION  
HELPSDESK  
FOR RURAL DEVELOPMENT



# Hvala na pozornosti!

European Evaluation Helpdesk for Rural Development  
Boulevard Saint Michel 77-79  
B-1040 Brussels  
Tel. +32 2 7375130  
E-mail [info@ruralevaluation.eu](mailto:info@ruralevaluation.eu)  
<http://enrd.ec.europa.eu/evaluation>